

Niveleta TK
Niveleta stávající TK
Niveleta terénu
PTŽS (kol. č. 1)
související SO - mosty
přikop vlevo
přikop vpravo
přikop oboustranný
tratívd vlevo
tratívd vpravo
tratívd oboustranný
hladina Q100
hladina podzemní vody
křížení inž. sítí
kóty dna odvodnění

POLOHA NÁSTUPIŠTĚ (kolej č. 2)
POLOHA NÁSTUPIŠTĚ (kolej č. 1)
PŘÍKOP vlevo
PŘÍKOP vpravo

POLOHA DOPRAVEN A ZASTÁVEK

KÓTY TK (nová kolej č. 2)

ROZDÍL VÝŠEK (zdvih/pokles)

KÓTY STÁVAJÍCÍ TK / TERÉNU

KÓTY TK (nová kolej č. 1)

ROZDÍL VÝŠEK (zdvih/pokles)

KÓTY STÁVAJÍCÍ TK / TERÉNU

SROVNÁVACÍ ROVINA
STANICENÍ

SKLONOVÉ POMĚRY (nová kolej č. 1)

SMĚROVÉ POMĚRY (nová kolej č. 1)

SKLONOVÉ POMĚRY (nová kolej č. 2)

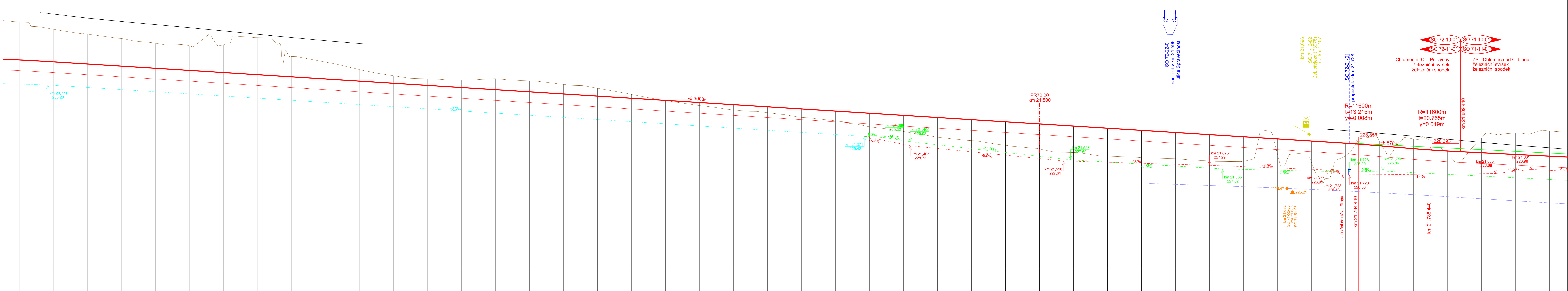
SMĚROVÉ POMĚRY (nová kolej č. 2)

SKLADBA PRAŽCOVÉHO PODLOŽÍ (nová kol. č. 1) 1800 m

SKLADBA PRAŽCOVÉHO PODLOŽÍ (nová kol. č. 2) 1842 m

KOLÍN, NYMBURK

HRADEC KRÁLOVÉ



přikopová tvárnice TZZ 5, dl. 1978 m	přikopová tvárnice TZZ 5, dl. 2242 m	přikopová tvárnice TZZ 5, dl. 1978 m	přikopová tvárnice TZZ 5, dl. 2242 m	přikopová tvárnice TZZ 5, dl. 1978 m	přikopová tvárnice TZZ 5, dl. 319 m
237,840	237,840	237,840	237,840	237,840	237,840
237,302	237,302	237,302	237,302	237,302	237,302
236,843	236,843	236,843	236,843	236,843	236,843
236,618	236,618	236,618	236,618	236,618	236,618
236,278	236,278	236,278	236,278	236,278	236,278
236,079	236,079	236,079	236,079	236,079	236,079
236,188	236,188	236,188	236,188	236,188	236,188
236,158	236,158	236,158	236,158	236,158	236,158
236,684	236,684	236,684	236,684	236,684	236,684
235,388	235,388	235,388	235,388	235,388	235,388
234,886	234,886	234,886	234,886	234,886	234,886
234,334	234,334	234,334	234,334	234,334	234,334
233,880	233,880	233,880	233,880	233,880	233,880
233,447	233,447	233,447	233,447	233,447	233,447
233,555	233,555	233,555	233,555	233,555	233,555
233,680	233,680	233,680	233,680	233,680	233,680
233,488	233,488	233,488	233,488	233,488	233,488
233,243	233,243	233,243	233,243	233,243	233,243
232,880	232,880	232,880	232,880	232,880	232,880
232,501	232,501	232,501	232,501	232,501	232,501
232,046	232,046	232,046	232,046	232,046	232,046
231,685	231,685	231,685	231,685	231,685	231,685
231,382	231,382	231,382	231,382	231,382	231,382
231,162	231,162	231,162	231,162	231,162	231,162
230,817	230,817	230,817	230,817	230,817	230,817
230,559	230,559	230,559	230,559	230,559	230,559
230,126	230,126	230,126	230,126	230,126	230,126
229,778	229,778	229,778	229,778	229,778	229,778
229,354	229,354	229,354	229,354	229,354	229,354
229,108	229,108	229,108	229,108	229,108	229,108
228,757	228,757	228,757	228,757	228,757	228,757
228,480	228,480	228,480	228,480	228,480	228,480
228,228	228,228	228,228	228,228	228,228	228,228
227,954	227,954	227,954	227,954	227,954	227,954
227,648	227,648	227,648	227,648	227,648	227,648
227,770	227,770	227,770	227,770	227,770	227,770
227,610	227,610	227,610	227,610	227,610	227,610
227,591	227,591	227,591	227,591	227,591	227,591
228,083	228,083	228,083	228,083	228,083	228,083
227,465	227,465	227,465	227,465	227,465	227,465
227,997	227,997	227,997	227,997	227,997	227,997
228,060	228,060	228,060	228,060	228,060	228,060
228,232	228,232	228,232	228,232	228,232	228,232
228,118	228,118	228,118	228,118	228,118	228,118
228,314	228,314	228,314	228,314	228,314	228,314
228,662	228,662	228,662	228,662	228,662	228,662
228,612	228,612	228,612	228,612	228,612	228,612

© Mott MacDonald CZ, spol. s r.o.
Tento dokument není součástí projektu a jeho obsah není zárukou a zodpovědností Mott MacDonald CZ, spol. s r.o. za jeho obsah a správnost.

Výkonný systém Bpv
Souřadný systém S-JTSK

1	15.12.2020	JSu	První vydání DOR	JNo	MBa
Rev.	Datum	Vypracoval	Popis obsahu revize	Kontrol.	Schv.

Objednatel
Správa železnic, státní organizace
Dlažbař 193/7, CZ 110 00 Praha 1
Stavěcí správa železnic
Sokolovská 1959/278, CZ 190 00 Praha 9
www.sprava-zeleznic.cz

Zhotovitel
Vedoucí společnosti
Mott MacDonald CZ, spol. s r.o.
Národní 584/15
CZ 110 00 Praha 1
+420 221 412 800
www.motmac.com

Společnost MM-Prodex: Karolín - Chlumec
MOTT MACDONALD LIMITED
Národní 584/15
CZ 110 00 Praha 1
+420 221 412 800
www.motmac.com

Společnost 2
VALBEKAPRODEX, spol. s r.o.
V Opatovské 230/75, 100 00 Praha 10
+420 277 007 726, www.valbek.cz

Valbek Prodex

Zpracovatel částí
MOTT MACDONALD
Mott MacDonald CZ, spol. s r.o.
Národní 584/15
CZ 110 00 Praha 1
+420 221 412 800
www.motmac.com

Adresa
Modernizace trať, úseku odb. Kanín - Chlumec nad Cidlinou (včetně)

Část dokumentace
DOKUMENTACE OBJEKTU - STAVEBNÍ ČÁST
D.2.1 INŽENÝRSKÉ OBJEKTY
D.2.1.1 Železniční svršek a spodek

Název přílohy	Stupeň dokumentace	DOR
Podélný profil, km 20,800 - km 21,800	Měřítka	1:1000/100
	Formát	14 A4
	Datum	15.12.2020
Manžer projektu	Ing. Michal Bažel	Vypracoval
Koordinator profese	Ing. Jan Nový	Kontroloval
Odpov. projektant	Ing. Jan Nový	Schválil
Číslo dokumentu	386583-NMCZ-KOL-D_2_1_1-0030	Číslo přílohy
Revize	1	D.2.1.1
		0030